

MIIROC

Consultoria e Treinamento em Otimização Remota de Moagem



Consultoria e Treinamento

Otimização de Processos



Visão Geral do MillROC

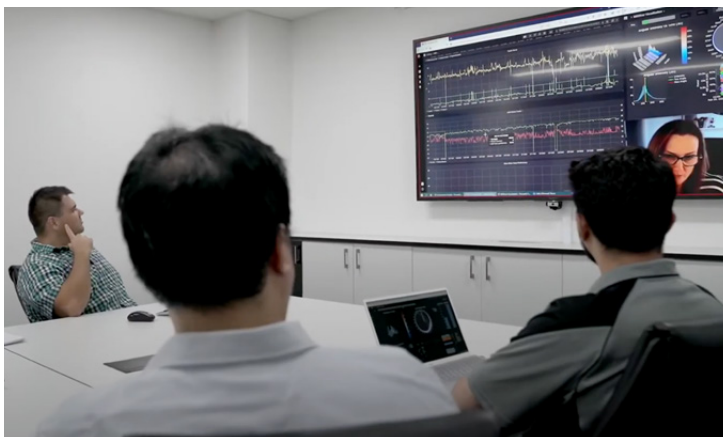
A Molycop (antiga Orway IQ) está na vanguarda da otimização de processos minerais em todo o mundo. Nossos especialistas prestam serviços de consultoria de otimização remota com dados em tempo real para ajudar as minas a aumentar o rendimento, a recuperação, a eficiência energética e a reduzir o desgaste do revestimento.

MillROC – Consultoria e Treinamento em Otimização Remota de Moagem

Aplicamos modelos e análises de processos aos dados da planta em tempo real, o que ajuda os consultores especializados a fornecer orientações frequentes e de alto nível, incluindo orientações sobre abordagens operacionais e pontos de ajuste. O machine learning também pode ser aplicado aos conjuntos de dados produzidos, buscando relações ocultas.

Monitora e modela remotamente circuitos e plantas de processamento para garantir o desempenho ideal, com foco em:

- Recuperação
- Eficiência
- Rendimento
- Vida útil do revestimento
- Maximização de ativos

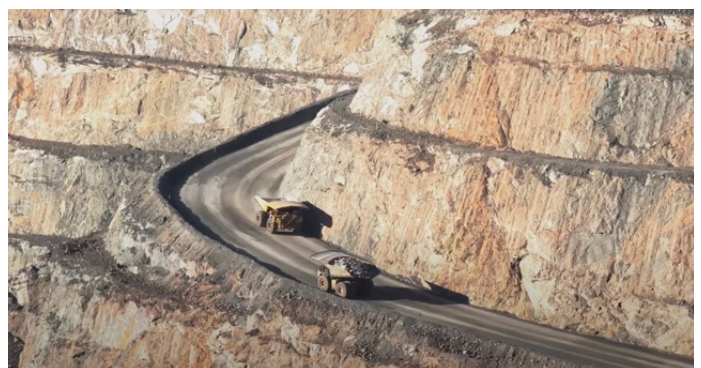


Maximizando a Eficiência

Com décadas de experiência em processos, a Molycop oferece um especialista virtual em moagem para fornecer conselhos para manter o circuito com desempenho ideal. Isso ajuda a maximizar o rendimento, aumentar a eficiência energética, melhorar a recuperação, reduzir o desgaste e promover uma vida útil mais longa do revestimento, maximizando assim a utilização dos ativos.

As revisões tradicionais do circuito de cominuição normalmente resultam em melhorias de rendimento de mais de 10%. No entanto, as melhorias geralmente não são sustentáveis devido às mudanças nas condições e nos tipos de minério. Conseqüentemente, a maioria dos circuitos de moagem opera abaixo do ideal por longos períodos de tempo. Isso pode levar à perda de milhões de dólares em faturamento. A combinação de serviços de consultoria especializada com computação baseada em nuvem resolve esse problema de forma eficaz, pois as recomendações do consultor ficam continuamente disponíveis para a unidade.

Os dados na maioria dos circuitos de cominuição geralmente são de baixa qualidade, tornando ineficazes a análise de dados moderna e o machine learning. A Molycop trabalha com os clientes do MILLIROC para entender os principais parâmetros que impulsionam o desempenho, melhorando a instrumentação e a aquisição de dados para permitir a implementação de análises de dados avançadas e machine learning.





molycop.com

Todos os Direitos Reservados 2024

Este documento foi preparado pela Moly-Cop Global Holdings Inc., em seu nome e como agente de cada uma de suas empresas relacionadas. Todas as informações contidas neste documento estão sujeitas a alterações, substituição e/ou modificação a qualquer momento, sem aviso prévio. A Moly-Cop Global Holdings Inc. renuncia expressamente a todas as garantias, sejam expressas ou implícitas, orais ou escritas, incluindo qualquer garantia implícita de comercialização, adequação a uma finalidade específica, não violação, ou outras garantias decorrentes de práticas comerciais, desempenho, uso comercial ou de outra forma. As informações são fornecidas "como estão" e "conforme disponibilidade". A informação é fornecida apenas para fins informativos, e a Moly-Cop Global Holdings Inc. não garante a precisão de qualquer informação ou que a informação será isenta de erros. Os usuários deste documento são responsáveis por verificar a precisão e a completude de todas as informações. A Moly-Cop Global Holdings Inc. não terá responsabilidade por perdas ou danos de qualquer tipo decorrentes ou resultantes deste documento, de seu conteúdo e de qualquer uso dele.

As fotografias apresentadas são apenas representativas de aplicações típicas e estão atualizadas até agosto de 2023. Este documento não é uma oferta para negociar e não fará parte dos termos comerciais em qualquer transação.

A reprodução total ou parcial, em qualquer forma ou meio, sem a permissão expressa por escrito da Moly-Cop Global Holdings Inc., é proibida. Todas as imagens e conteúdos, marcas comerciais ou marcas registradas são propriedade da Moly-Cop Global Holdings Inc.